



Stein auf Stein

Sehr geehrte Bauinteressenten,

wir möchten uns für Ihr Interesse an unseren Häusern bedanken.

Eine Entscheidung zu treffen, welcher Baustil und Form, welchen Anbieter und ob Fertighaus oder Stein auf Stein ist nicht immer einfach.

Wir haben uns zur Aufgabe gemacht, für unsere Kunden individuelle Projekte zu planen und zu entwickeln, welche auf Ihre Bedürfnisse zugeschnitten, und grundsätzlich als Niedrigenergiehaus in moderner Bauweise als Massiv- oder Fertighaus zu errichten.

Unsere Bauherren haben aktiv an der Planung und Entwicklung mitgewirkt und uns zum Spezialisten für Ihr Traumhaus gemacht.

Von der Planung bis zur Schlüsselübergabe alles aus einer Hand.

Ein hohes Maß an Sicherheit für unsere Bauherren steht im Vordergrund.

- * zertifizierte Baustoffe durch die Materialprüfanstalt
- * Baubetreuung und Baubegleitung bis zur Hausübergabe alles aus einer Hand
- * Baugrundgutachten inklusive
- * Blower- Door- Test inklusive
- * Festpreis auch bei frei geplanten Häusern
- * Festpreisbindung bis zur Hausübergabe
- * auf Wunsch unabhängiges TÜV- Bau- Controlling


Bei uns beginnt die Kundenbetreuung bereits beim Interessenten.

- * umfangreiche persönliche Vorplanung mit vollständigen Grundrissen und Angebot
- * kostenlose Entwurfsplanung auch freier Projekte und Ideen
- * bis zu drei weitere kostenfreie Grundrissentwürfe
- * 3D- Ansichten auch auf frei geplante Entwürfe

Wir erstellen Ihnen auch ein Angebot auf vorhandene Grundrisse.

Gern nehmen wir die Herausforderung an.

Ihr



M. Rauth mira-haus





5 Sterne - Sicherheit

- * Bauzeitgarantie
- * alles aus einer Hand
- * von der Planung bis zur Schlüsselübergabe
- * Baustelleneinrichtung
- * alle Architekten und Ingenieurleistungen
- * Festpreisgarantie
- * Fertigstellungsgarantie
- * Auf Wunsch Bau - Begleitung durch den TÜV (Mehrkosten)
- * Zahlung nach Bauabschnitt und Abnahme

- * Energiepass
- * Baugrunduntersuchung mit bis zu drei Rammsondierungen
- * Baugrubenaushub und wieder Anfüllen (laut BLB)
- * Bauschuttberäumung während der Bauphase
- * Bauzeitgarantie
- * neutraler Bauleiter
- * Bauherrenhaftpflicht- und Bauleistungsversicherung

Für Ihr Wohlbefinden - im Standard enthalten

- * Außenwände einschließlich Kniestock und Giebel in 36.5 cm starken porosierten Hochlochziegel
- * Fliesen im Bad, Gäste-WC, Eingangsbereich und Küche
- * 75 cm Dachüberstand an der Traufseite
- * Fenster 3 - fach - verglast wie z. B. Velux, TMP usw...
- * Wärmepumpen namhafter - Hersteller wie z. B. Siemens, Rotex, Dimplex, Buderus
- * Fußbodenheizung, Isolierung unter der Bodenplatte, Zwischensparren - Dämmung
- * Isolierestrich,
- * Buche - Massivholztreppe vom Erdgeschoss ins Obergeschoss (Dachgeschoss)
- * Winddichtigkeit- Blower-Door-Test



Zirkon

Einfamilienhaus

Familienfreundlich

Das Haus Zirkon mit seinen kompakten Außenmaßen ist ein familienfreundliches Haus.

Jeder Quadratmeter Fläche wird sinnvoll genutzt.

Der offene Koch-, Ess- und Wohnbereich bildet das Zentrum des Familienbereichs.

Moderne Technik, Fußbodenheizung und Einzelraumsteuerung runden das Konzept ab



Abbildungen können Sonderausstattungen enthalten !



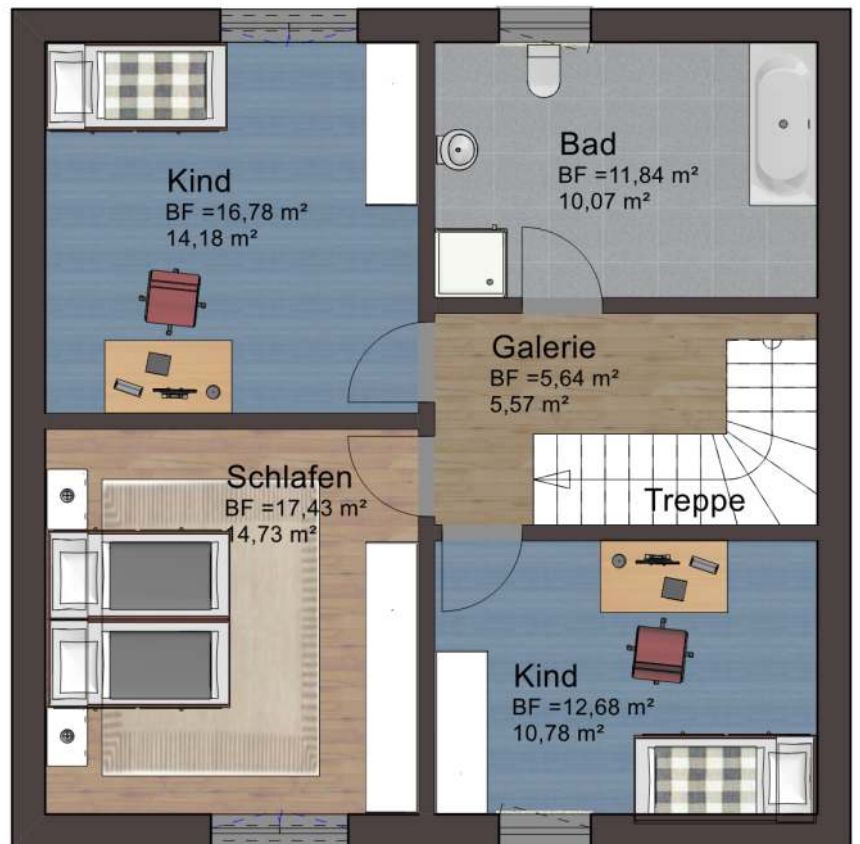


Erdgeschoss

Dachgeschoss

9,23m

9,23 m



Geschoss	Nutzfläche in m ²
Keller (optional)	
Bodenplatte	
Nutzfläche	133 m ²
Kniestock	1,00 m
Dachneigung	38°

Schlüsselfertig (Malerarbeiten und Bodenbeläge in Eigenleistung)
Grundlage ist die jeweils gültige BLB

Landhaus

Einfamilienhaus

der individuelle Klassiker!

Dieses Einfamilienhaus überzeugt mit einer sehr guten Wohnflächenausnutzung und schickem Design. Wohn- und Essbereich bilden den zentralen Mittelpunkt in dieser Grundrissvariante. Der direkte Zugang von der Küche in den Essbereich kann komplett, oder durch eine Schiebetür, geschlossen werden.



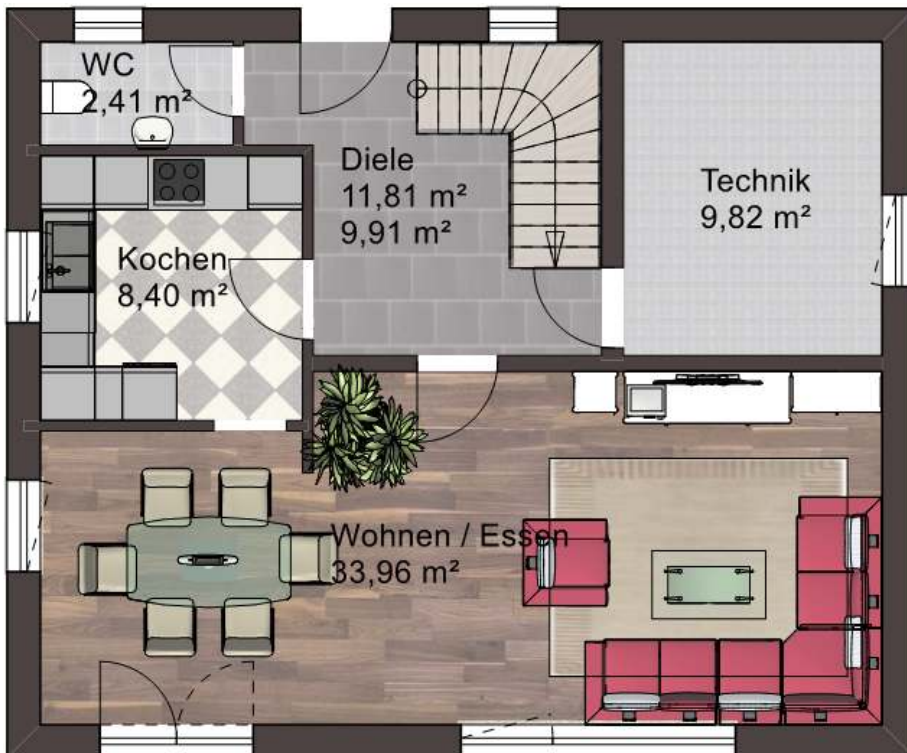
Ausgestattet mit einer modernen Luft - Wasser - Wärmepumpe, Fußbodenheizung mit Einzelraumsteuerung
Heute schon an morgen denken



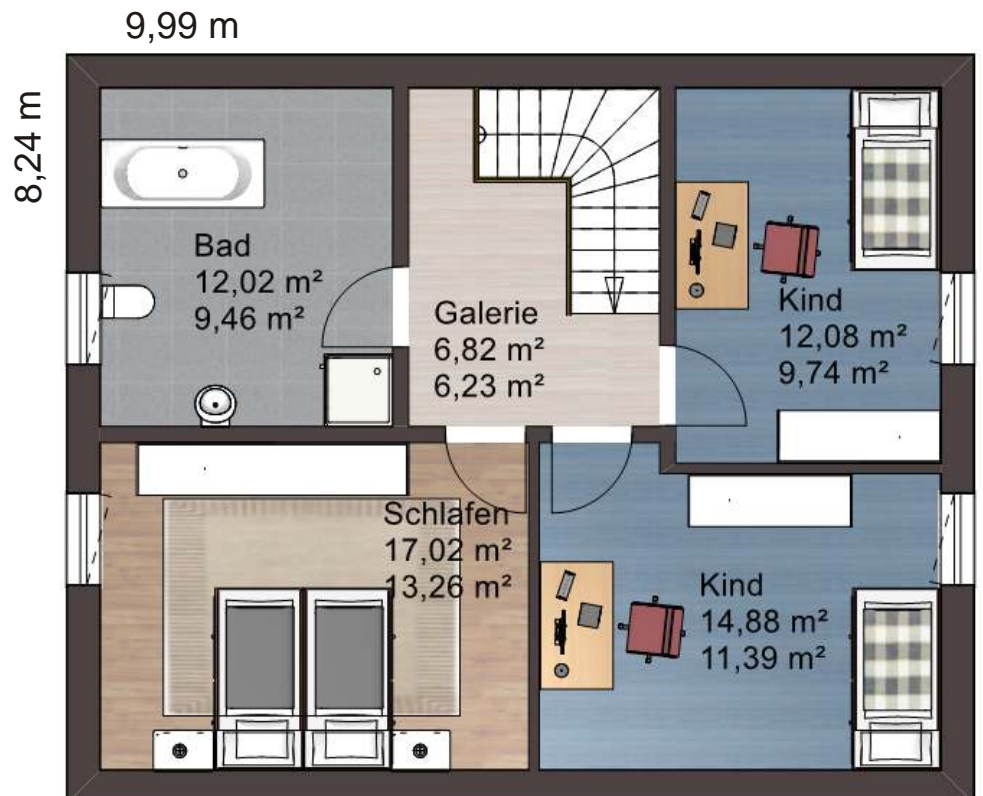
Abbildungen können Sonderausstattungen enthalten !



Erdgeschoss



Dachgeschoss



Geschoss	Nutzfläche in m ²
Keller (optional)	
Bodenplatte	
Nutzfläche	133 m ²
Kniestock	0,65 m
Dachneigung	42°

Schlüsselfertig (Malerarbeiten und Bodenbeläge in Eigenleistung)
 Grundlage ist die jeweils gültige BLB

Pearl 133

Einfamilienhaus

Einfamilienhaus mit Charme!

Lassen Sie sich vom Grundriss beeindrucken.
Die Treppe im Wohnzimmer verleiht diesem Haus etwas ganz besonderes.
Gäste- Zimmer, Kochen, Wohn-Esszimmer, Diele, Gäste-WC und Technik befinden sich im Erdgeschoss.
Im Dachgeschoss: Abstellraum, 2 Kinderzimmer, Bad, Ankleide und Schlafzimmer



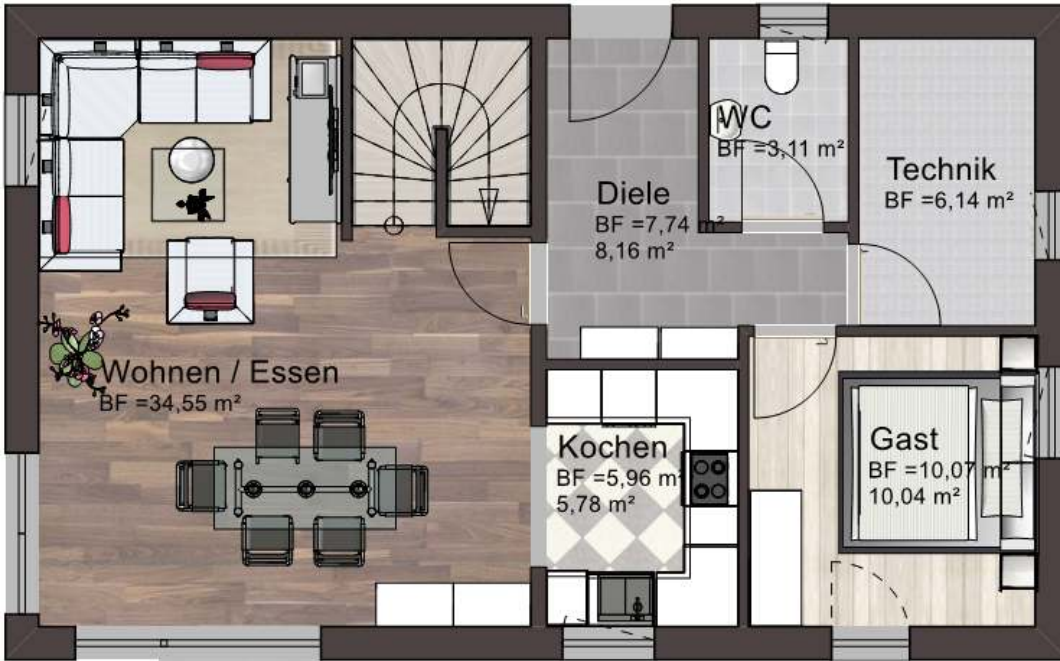
Ausgestattet mit einer modernen Luft - Wasser - Wärmepumpe, Fußbodenheizung mit Einzelraumsteuerung



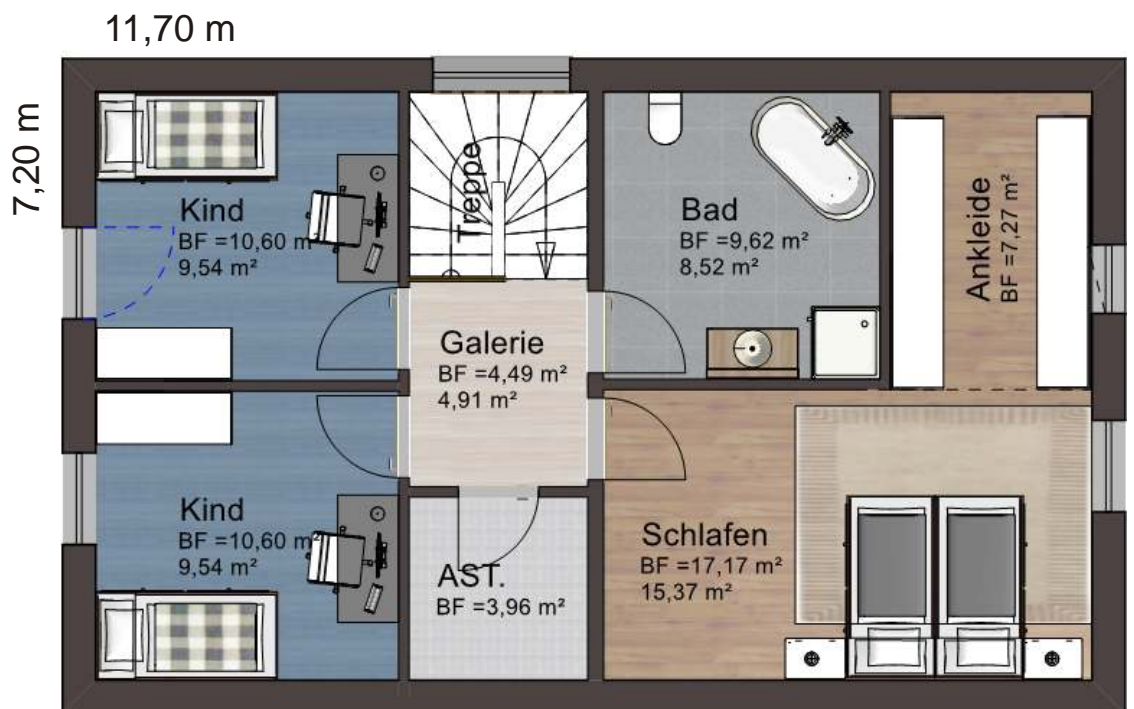
Abbildungen können Sonderausstattungen enthalten !



Erdgeschoss



Dachgeschoss



Geschoss	Nutzfläche in m ²
Keller (optional)	
Bodenplatte	
Nutzfläche	131 m ²
Kniestock	1,60 m
Dachneigung	36°

Schlüsselfertig (Malerarbeiten und Bodenbeläge in Eigenleistung)
 Grundlage ist die jeweils gültige BLB

EFH 145 - 38 - 125

Ihr Zuhause - Der Mittelpunkt Ihres Lebens

Setzen Sie Akzente.

Dieser moderne Hausentwurf mit farblich abgesetztem Zwerchgiebel macht offenes Wohnen zum Programm. Ein Arbeits- oder Gästezimmer wurde eingeplant und schafft gestalterische Freiräume.



Ausgestattet mit einer modernen Luft - Wasser - Wärmepumpe, Fußbodenheizung mit Einzelraumsteuerung



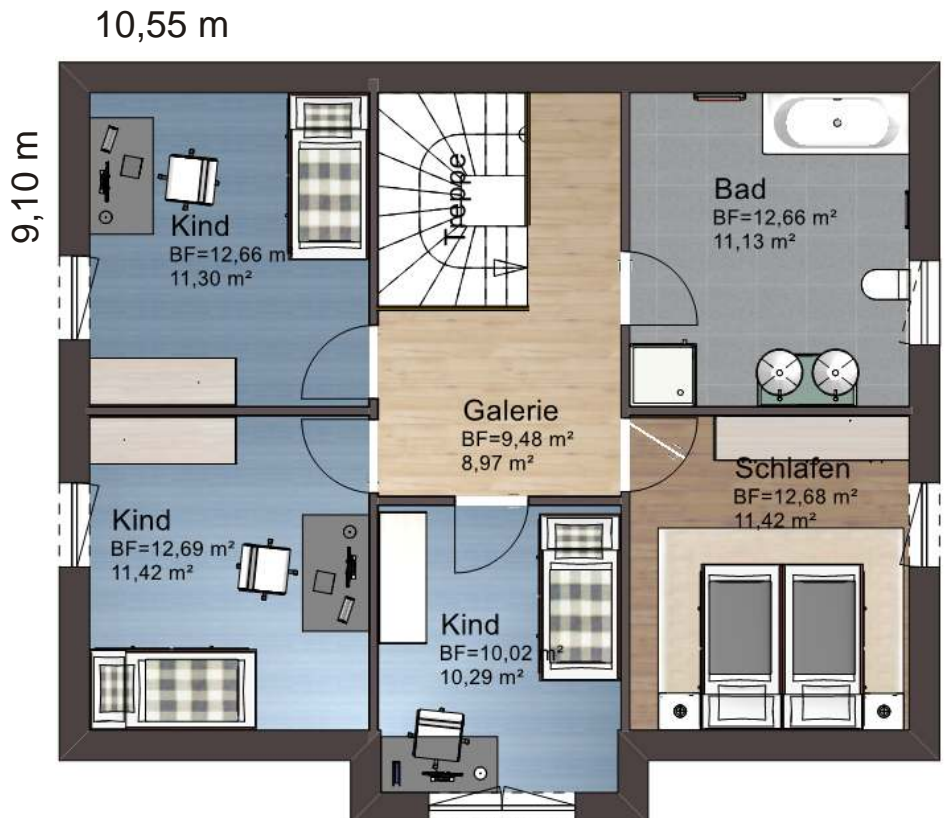
Abbildungen können Sonderausstattungen enthalten !



Erdgeschoss



Dachgeschoss



Geschoss	Nutzfläche in m²
Keller (optional)	
Bodenplatte	
Nutzfläche	145 m²
Kniestock	1,25 m
Dachneigung	38°

Schlüsselfertig (Malerarbeiten und Bodenbeläge in Eigenleistung)
 Grundlage ist die jeweils gültige BLB

Rubin

Licht und Freiheit

Dieses Eigenheim repräsentiert bewährte Architektur und steht zugleich für moderne, zeitlose Wohnkultur, die keine Wünsche offen lässt.

Speis, offene Küche, Wohn - Esszimmer Technik, Diele und Gäste-WC befinden sich im Erdgeschoss.

Elternschlafzimmer, zwei Kinderzimmer, und Bad im Dachgeschoss



Abbildungen können Sonderausstattungen enthalten !



Erdgeschoss



Dachgeschoss

9,47 m

8,86 m



Geschoss	Nutzfläche in m²
Keller (optional)	
Bodenplatte	
Nutzfläche	133 m²
Kniestock	1,00 m
Dachneigung	42°

Schlüsselfertig (Malerarbeiten und Bodenbeläge in Eigenleistung)
 Grundlage ist die jeweils gültige BLB

Maingau

Wohnkultur

Dieses Haus macht seinem Namen alle Ehren und überzeugt mit vielen Feinessen. Klare Strukturen im Inneren bieten jedem Bewohner seine persönliche Wohlfühl - Oase.

Drei Kinderzimmer, Schlafzimmer und Bad befinden sich im Dachgeschoss

Der Grundriss kann an Ihre Bedürfnisse angepasst werden



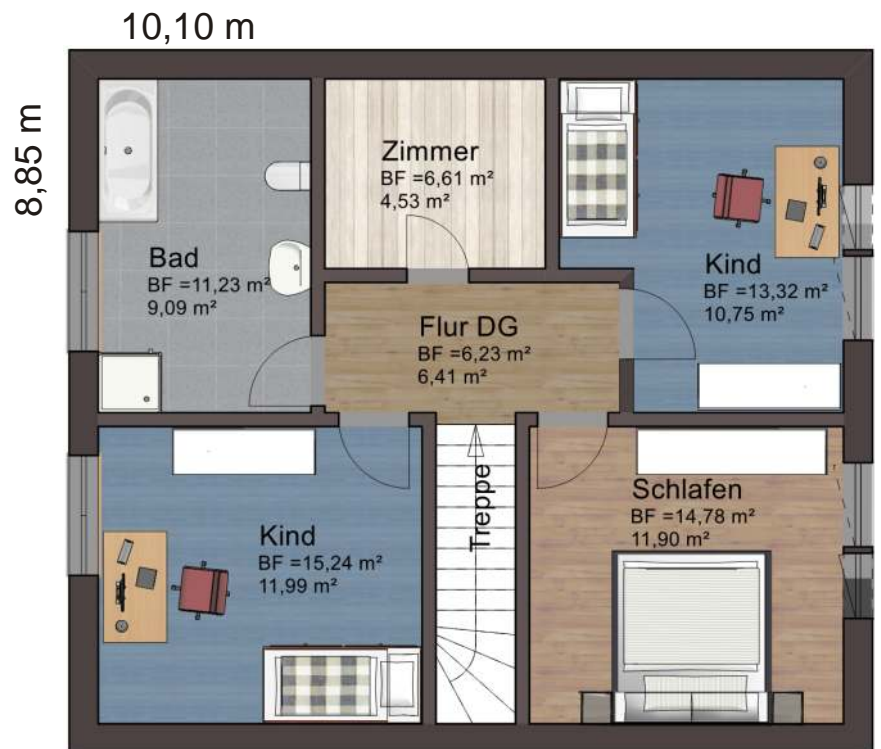
Abbildungen können Sonderausstattungen enthalten !



Erdgeschoss



Dachgeschoss



Geschoss	Nutzfläche in m ²
Keller (optional)	
Bodenplatte	
Nutzfläche	141 m ²
Kniestock	0,85 m
Dachneigung	42°

Schlüsselfertig (Malerarbeiten und Bodenbeläge in Eigenleistung)
Grundlage ist die jeweils gültige BLB

EFH 164 - 32 - 160

Geradlinig und stilsicher

das sind die Merkmale dieser Architektur. Bodentiefe Fenster, Lichtdurchflutete offene Wohnbereiche und eine überzeugende Raumökonomie genügen selbst höchsten Ansprüchen. Das Einfamilienhaus EFH 164 ist mit einer Luft-Wasser-Wärmepumpe, Fußbodenheizung und Rollläden an allen Fenster und Fenstertüren ausgestattet.



Abbildungen können Sonderausstattungen enthalten !



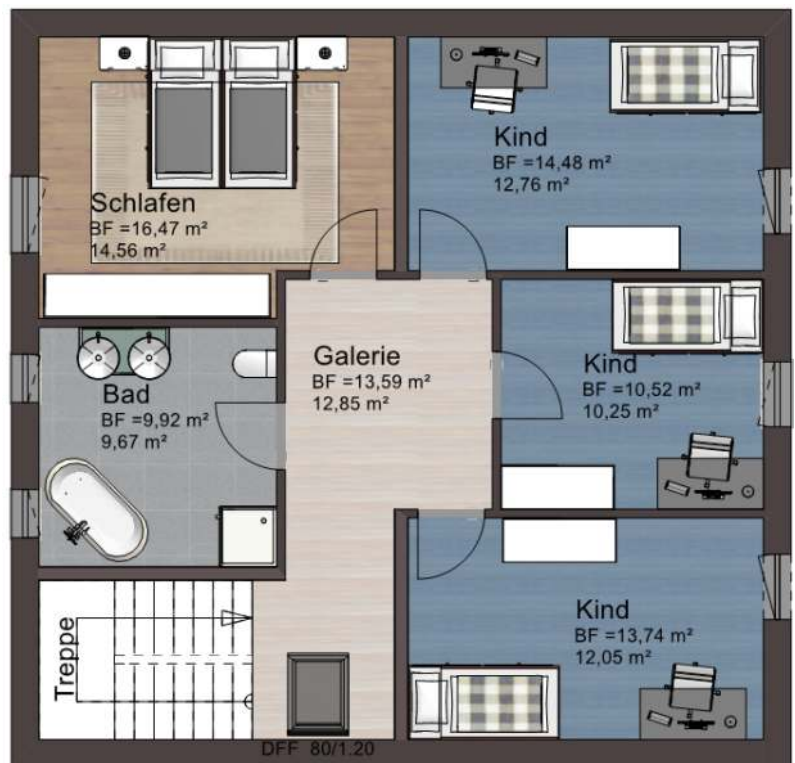
Erdgeschoss



Dachgeschoss

10,30 m

10,00 m



Geschoss	Nutzfläche in m ²
Keller (optional)	
Bodenplatte	
Nutzfläche	164 m ²
Kniestock	1,60 m
Dachneigung	32°

Schlüsselfertig (Malerarbeiten und Bodenbeläge in Eigenleistung)
Grundlage ist die jeweils gültige BLB

Westfalen

Zeitlos

Eines der meist gebauten Einfamilienhäuser. Satteldachgaube, bodentiefe Fenster, lichtdurchfluteter offener Wohnbereich!

Das Einfamilienhaus Westfalen ist mit einer Luft-Wasser-Wärmepumpe, Fußbodenheizung und Rollläden an allen Fenster und Fenstertüren ausgestattet.



Abbildungen können Sonderausstattungen enthalten !



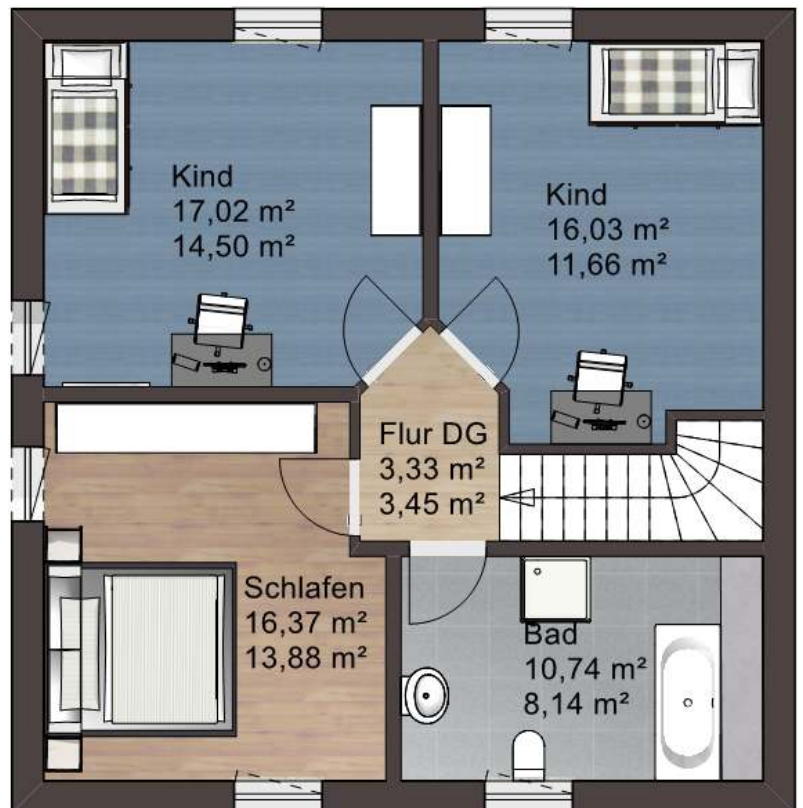
Erdgeschoss



Dachgeschoss

8,99 m

9,24 m



Geschoss	Nutzfläche in m ²
Keller (optional)	
Bodenplatte	
Nutzfläche	134 m ²
Kniestock	0,75 m
Dachneigung	42°

Schlüsselfertig (Malerarbeiten und Bodenbeläge in Eigenleistung)
Grundlage ist die jeweils gültige BLB

Pearl 137 - S

Die Stadtvilla

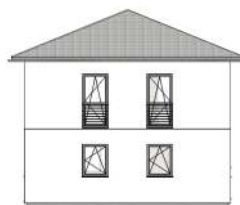
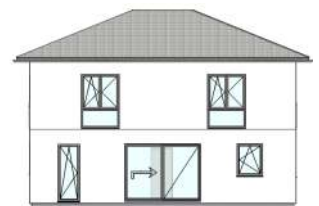
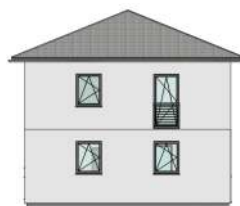
Eine gelungene Raumaufteilung mit offenem modernem Wohn- Essbereich, welcher sich über die gesamte Hausbreite erstreckt.

Niedrige Energiekosten durch eine moderne Luft - Wasser - Wärmepumpe mit Fußbodenheizung und Einzelraum - Steuerung

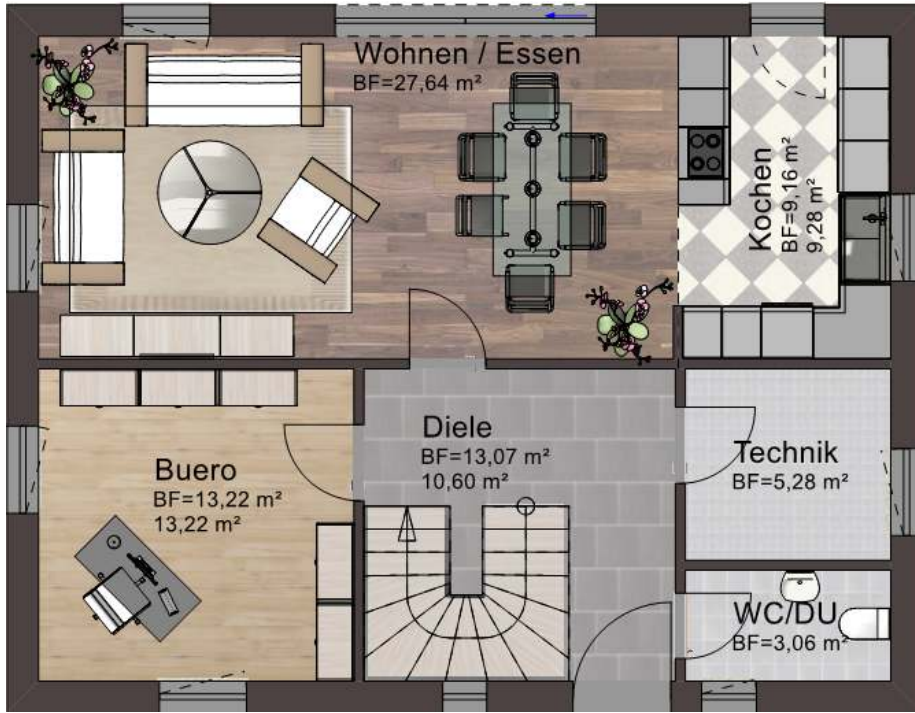
Alle Fenster im Erd- und Obergeschoss sind mit Rollläden versehen.



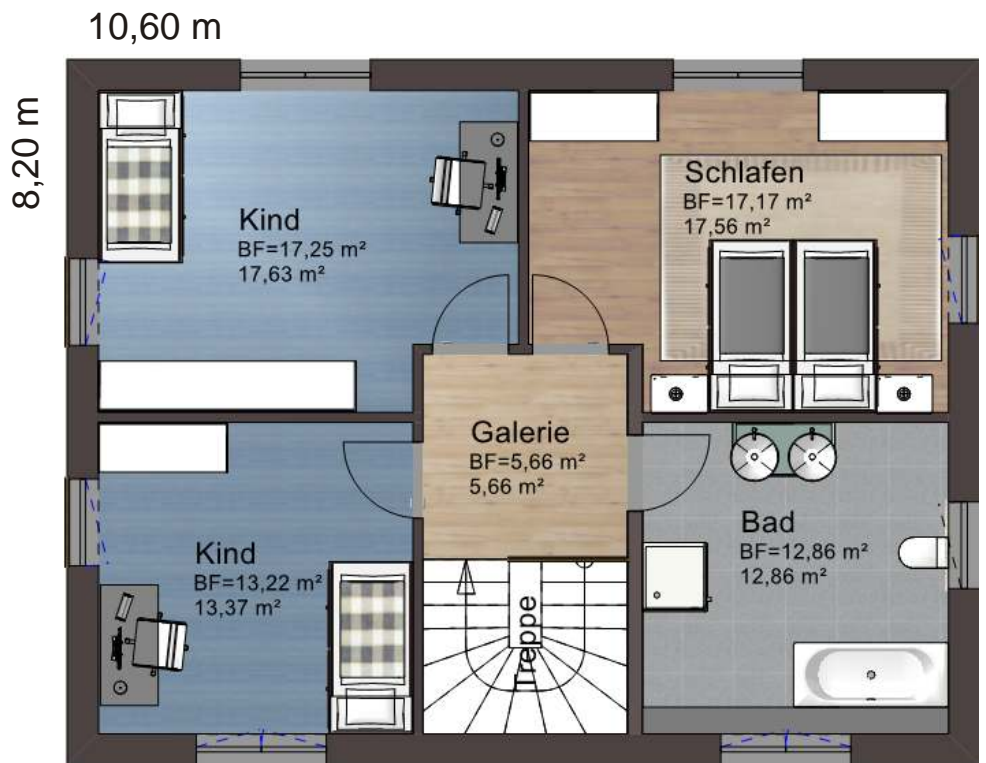
Abbildungen können Sonderausstattungen enthalten !



Erdgeschoss



Obergeschoss



Geschoß	Nutzfläche in m ²
Keller (optional)	
Bodenplatte	
Nutzfläche	137 m ²
Kniestock	Vollgeschoss
Dachneigung	22° Walmdach

Schlüsselfertig (Malerarbeiten und Bodenbeläge in Eigenleistung)
Grundlage ist die jeweils gültige BLB

Elsass 145-22-S

Quadratisch

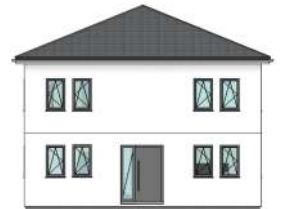
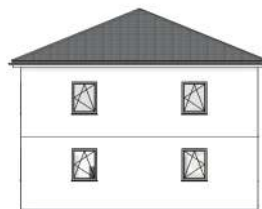
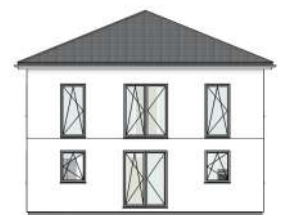
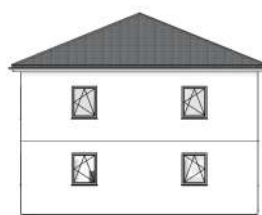
Mit der Stadtvilla Elsass 145 - 22 - S präsentieren wir Ihnen ein großzügiges und modernes Einfamilienhaus, das auf einem höchst wirkungsvollen Bau- und Energiekonzept basiert.

Niedrige Energiekosten durch eine moderne Luft - Wasser - Wärmepumpe mit Fußbodenheizung und Einzelraum - Steuerung

Alle Fenster im Erd- und Obergeschoss sind mit Rollläden versehen.



Abbildungen können Sonderausstattungen enthalten !



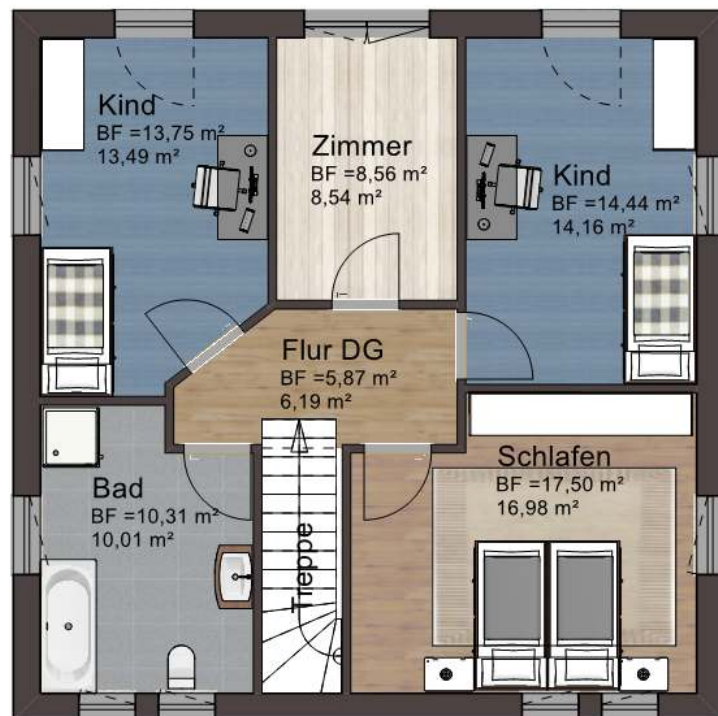
Erdgeschoss



Obergeschoss

9,54 m

9,54 m



Geschoss	Nutzfläche in m ²
Keller (optional)	
Bodenplatte	
Nutzfläche	145 m ²
Kniestock	Vollgeschoss
Dachneigung	22° Walmdach

Schlüsselfertig (Malerarbeiten und Bodenbeläge in Eigenleistung)
 Grundlage ist die jeweils gültige BLB

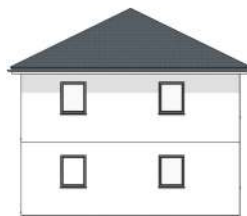
Genua 126 - 26 - S

Variabel

Dieses Haus kann in seiner Größe verändert werden und behält dennoch seine Ausstrahlung.
Moderne Luft - Wasser - Wärmepumpe mit Fußbodenheizung und Einzelraum - Steuerung
Alle Fenster im Erd- und Obergeschoss sind mit Rollläden versehen.



Abbildungen können Sonderausstattungen enthalten !



Erdgeschoss



Obergeschoss



Geschoss	Nutzfläche in m ²
Keller (optional)	
Bodenplatte	
Nutzfläche	120 m ²
Kniestock	Vollgeschoss
Dachneigung	26° Walmdach

Schlüsselfertig (Malerarbeiten und Bodenbeläge in Eigenleistung)
 Grundlage ist die jeweils gültige BLB

Baden Baden

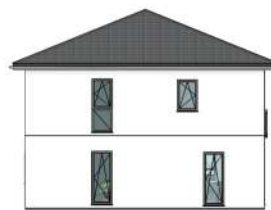
Geräumig, flexibel,

Büro im Erdgeschoss, offenes Wohnen
Loggia-Balkon, Ankleide usw....

Niedrige Energiekosten durch eine
moderne Luft - Wasser - Wärmepumpe mit
Fußbodenheizung und Einzelraum -
Steuerung
Alle Fenster im Erd- und Obergeschoss
sind mit Rollläden versehen.



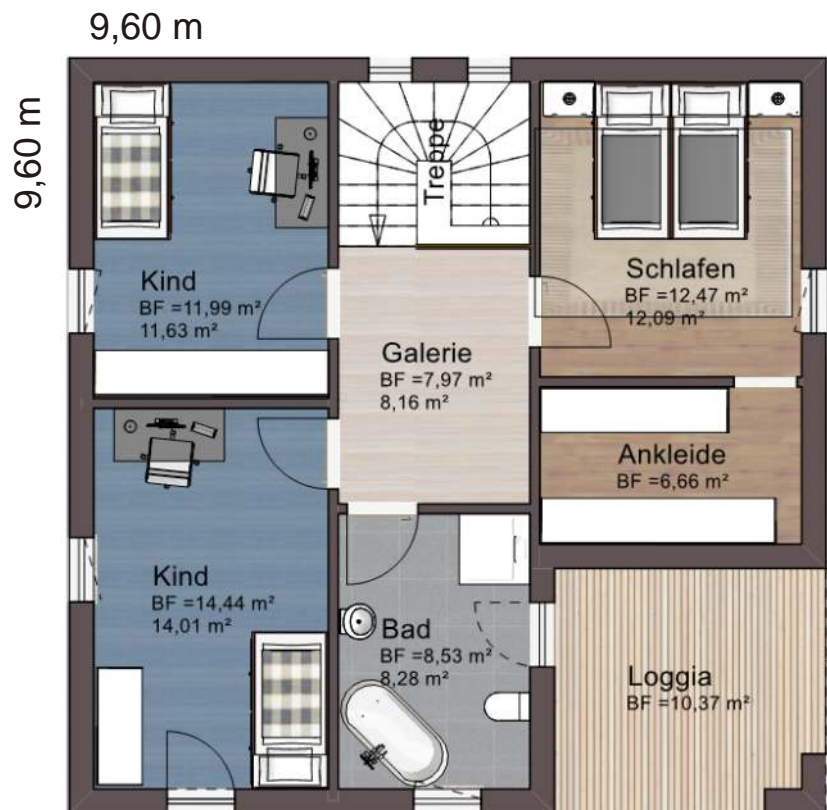
Abbildungen können Sonderausstattungen enthalten !



Erdgeschoss



Obergeschoss



Geschoss	Nutzfläche in m ²
Keller (optional)	
Bodenplatte	
Nutzfläche	150 m ²
Kniestock	Vollgeschoss
Dachneigung	26° Walmdach

Schlüsselfertig (Malerarbeiten und Bodenbeläge in Eigenleistung)
 Grundlage ist die jeweils gültige BLB

Pearl 145 - 22 - S

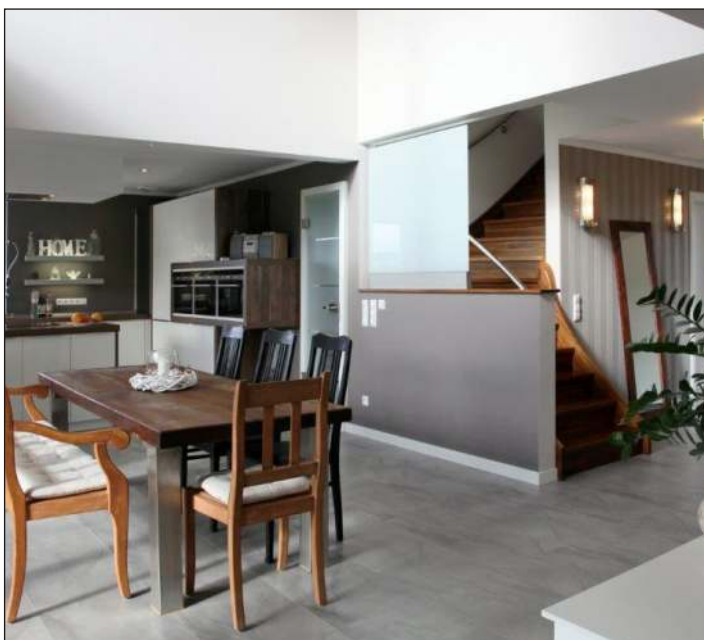
Ihr Traum

Klassische Strukturen vereint mit perfekter Raumaufteilung, kennzeichnet dieses Eigenheim.

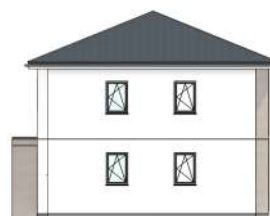
Vertikale Designelemente, baulich abgesetzter Erker mit großflächigen Fensterpartien lassen bereits von außen die hohe Wohnqualität erkennen.

Niedrige Energiekosten durch eine moderne Luft - Wasser - Wärmepumpe mit Fußbodenheizung und Einzelraum - Steuerung

Alle Fenster im Erd- und Obergeschoss sind mit Rollläden versehen.



Abbildungen können Sonderausstattungen enthalten !

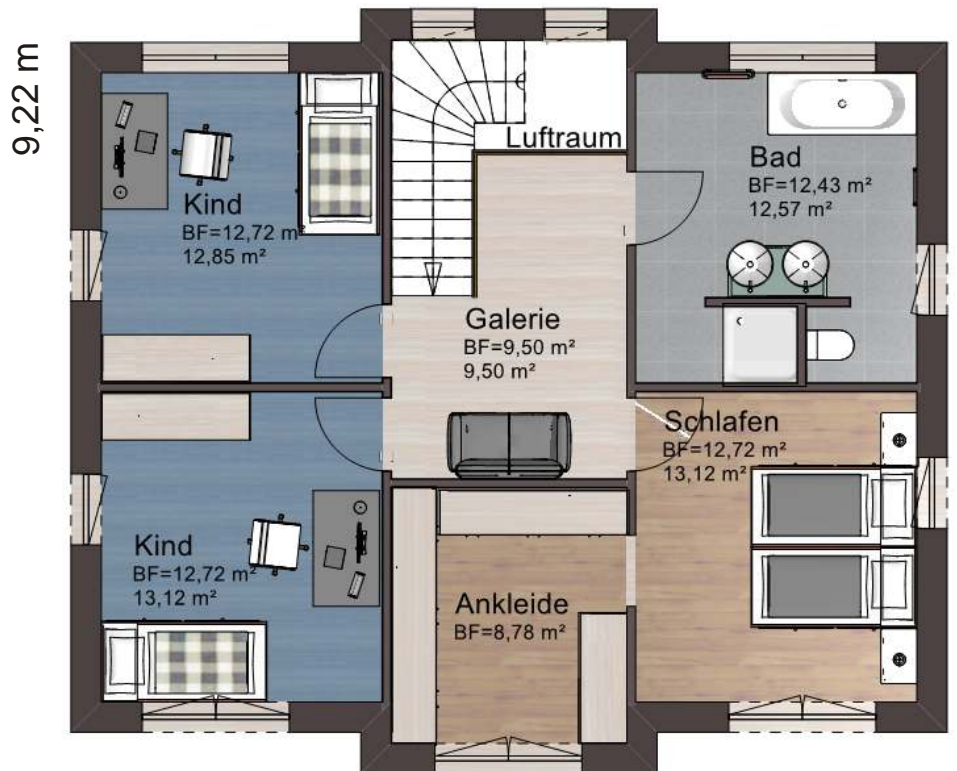


Erdgeschoss



Obergeschoss

10,57 m



Geschoss	Nutzfläche in m ²
Keller (optional)	
Bodenplatte	
Nutzfläche	145 m ²
Kniestock	Vollgeschoss
Dachneigung	22° Walmdach

Schlüsselfertig (Malerarbeiten und Bodenbeläge in Eigenleistung)
 Grundlage ist die jeweils gültige BLB

Monza 185 - 24 - S

Eleganz und Wohlbehagen

Dieses Eigenheim repräsentiert bewährte Architektur und steht zugleich für eine moderne zeitlose Wohnkultur, die keine Wünsche offen lässt. Klar strukturierte und weiträumige Aufenthaltsbereiche im Parterre vermitteln wohlige Leichtigkeit. Bodentiefe Glasfronten samt vorgesetztem Erker laden zum freien Blick in die Natur ein und erhellen die Innenräume zu jeder Jahreszeit mit viel natürlichem Licht.



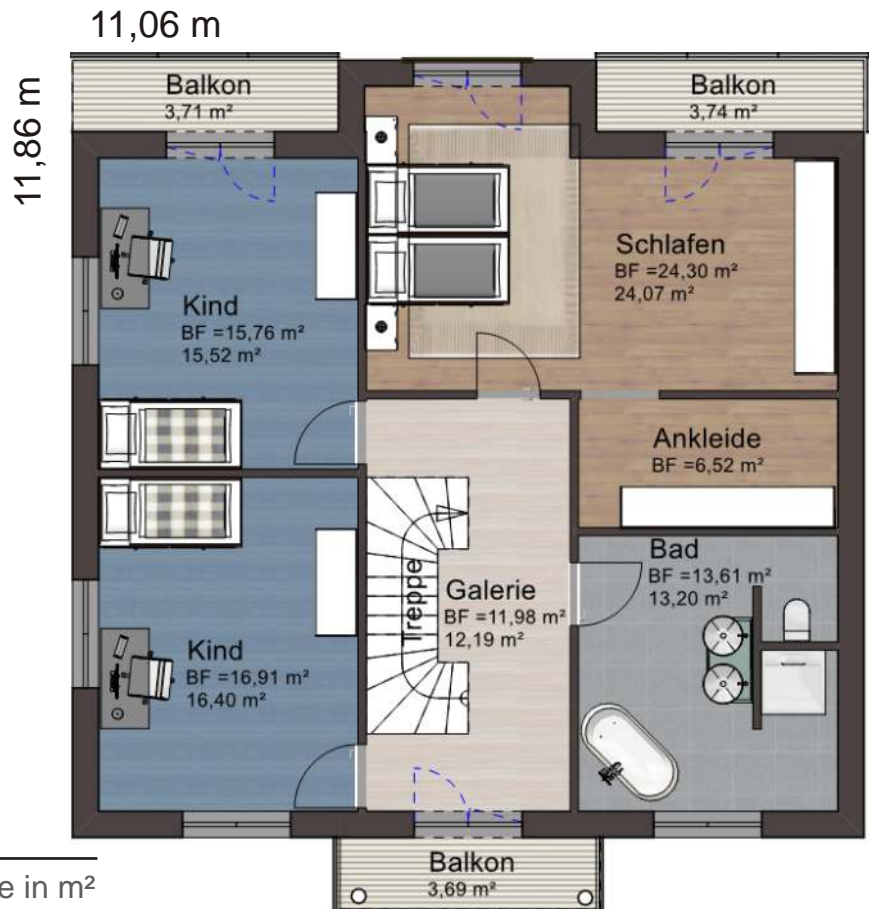
Abbildungen können Sonderausstattungen enthalten !



Erdgeschoss



Obergeschoss



Geschoss	Nutzfläche in m²
Keller (optional)	
Bodenplatte	
Nutzfläche	185 m²
Kniestock	Vollgeschoss
Dachneigung	24° Walmdach

Schlüsselfertig (Malerarbeiten und Bodenbeläge in Eigenleistung)
 Grundlage ist die jeweils gültige BLB

Dresden 153 - 26 - S

Wohnqualität

Große Fensterfront, Hebe-Schiebetür, Speis und Trennwand zur Ankleide

Niedrige Energiekosten durch eine moderne Luft - Wasser - Wärmepumpe mit Fußbodenheizung und Einzelraum - Steuerung

Alle Fenster im Erd- und Obergeschoss sind mit Rollläden versehen.



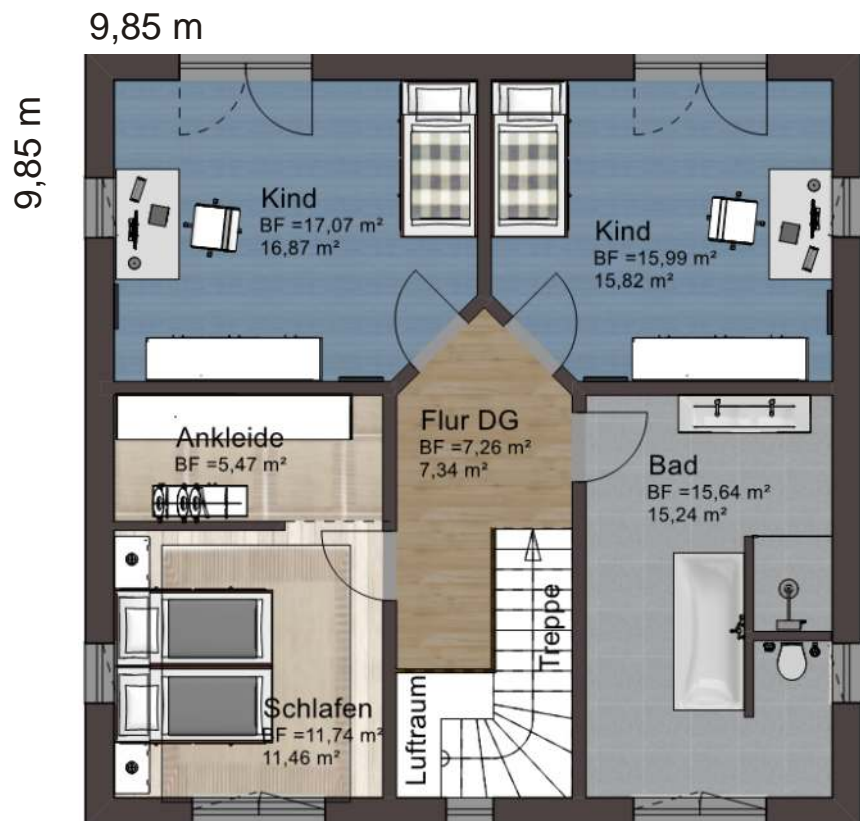
Abbildungen können Sonderausstattungen enthalten !



Erdgeschoss



Obergeschoss



Geschoss	Nutzfläche in m ²
Keller (optional)	
Bodenplatte	
Nutzfläche	153 m ²
Kniestock	Vollgeschoss
Dachneigung	26° Walmdach

Schlüsselfertig (Malerarbeiten und Bodenbeläge in Eigenleistung)
 Grundlage ist die jeweils gültige BLB

Weitere Fertighäuser
finden Sie unter:
www.mira-haus.de

Weitere Massivhäuser
finden Sie unter:
www.mira-haus.de



mira-fertighaus

Qualität unser Dank für Ihr Vertrauen

mira-fertighaus
Am Meierhof 19
87730 Bad Grönenbach
Tel.: 08334-988383
Email: mira-haus@online.de
Homepage: www.mira-haus.de

Nutzflächen und Außenmaße können durch verschiedene Wandstärken unterschiedlich ausfallen. Bitte beachten Sie: Bei einigen Hausmodellen wurden die Dachterrasse in der Nutzfläche mitgerechnet. Die abgebildeten Hausmodelle enthalten Sonderausstattungen, welche gesondert berücksichtigt werden müssen. Für Druck, Schreib oder Bildfehler wird keine Haftung übernommen. Bei den abgebildeten Häusern handelt es sich um Anregungen.

mira-haus

willkommen zu hause

mira-haus
Am Meierhof 19
87730 Bad Grönenbach
Tel.: 08334-988381
Email: mira-haus@online.de
Homepage: www.mira-haus.de