

## Bauen für Generationen



**Gültig ab 01.01.2023**



Sehr geehrte Bauinteressenten,

wir möchten uns für Ihr Interesse an unseren Häusern bedanken.

Eine Entscheidung zu treffen, welcher Baustil und Form, welchen Anbieter und ob Fertighaus oder Stein auf Stein ist nicht immer einfach.

Wir haben uns zur Aufgabe gemacht, für unsere Kunden individuelle Projekte zu planen und zu entwickeln, welche auf Ihre Bedürfnisse zugeschnitten, und grundsätzlich als Niedrigenergiehaus in moderner Bauweise als Massiv- oder Fertighaus zu errichten.

Unsere Bauherren haben aktiv an der Planung und Entwicklung mitgewirkt und uns zum Spezialisten für Ihr Traumhaus gemacht.

Von der Planung bis zur Schlüsselübergabe.

Ein hohes Maß an Sicherheit für unsere Bauherren steht im Vordergrund.

- \* zertifizierte Baustoffe geprüft durch die Materialprüfanstalt
- \* Baubetreuung und Baubegleitung bis zur Hausübergabe
- \* Blower- Door- Test
- \* große Auswahl an vorgeplanten Grundrissen
- \* Thermo - Außenwände / Gebäudehülle Effizienz 40 förderfähig
- \* auf Wunsch unabhängiges TÜV- Bau- Controlling (nicht im Preis enthalten)


Bei uns beginnt die Kundenbetreuung bereits beim Interessenten.

- \* umfangreiche persönliche Vorplanung mit Grundrissen und Angebot
- \* kostenlose Entwurfsplanung auch freier Projekte und Ideen
- \* bis zu drei weitere kostenfreie Grundrissentwürfe
- \* 3D- Ansichten auch auf frei geplante Entwürfe

Wir erstellen Ihnen auch ein Angebot auf vorhandene Grundrisse.

Gern nehmen wir die Herausforderung an.

Ihr



M. Rauth



# THERMO - Außenwand

Vier Ausbaustufen!  
Wir bieten die passende Lösung

Jedes Haus frei nach Ihrem  
Vorstellungen geplant



## - Ausbauhaus Effizienz 40 Thermo - Außenwand

inkl. Dacheindeckung, Dachentwässerung  
Fenster, Rollläden, Haustür und Fassadenputz



## - Schlüsselfertig

wie Technik - Fertig jedoch inkl.  
Sanitärobjekte, Schalterprogramm,  
Innentüren, Wand- und Bodenfliesen  
in Diele, HAR, WC, Küche, Bad



## - Technik- Fertig

wie Ausbauhaus jedoch inkl.  
Decken und Dachschrägen gedämmt  
Fensterinnenbänke, Innentreppe (EG - DG)  
Luft - Wasser - Wärmepumpe  
Fußbodenheizung inkl. elektr.  
Einzelraumsteuerung, Estrich,  
Elektro - Sanitär - Rohmontage,



## - Einzugsfertig

wie Schlüsselfertig jedoch inkl.  
Bodenbeläge,  
Maler und Tapezierarbeiten

- Blower - Door - Test
- Fenster- Fenstertüren 6 Kammern -  
Konstruktion, 3-Fach thermoverglast



KfW-40

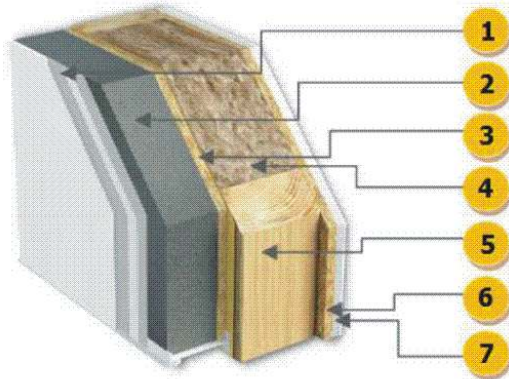
Effizienzhaus



KfW-40

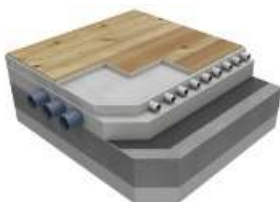
Plus

Effizienzhaus



Wandaufbau (von außen nach innen):

- ca. 5,5 mm Silikonharzputz mit Armierung  
Farbe: weiß (1)
- 120 mm Wärmedämmplatte (schwer entflammbar)  
nach DIN 1101 in PVC-Winkel mit Tropfkante  
verlegt WLG 031 (2)
- 12 mm Holzwerkstoffplatte (OSB 3) (3)
- 160 mm tragende Holzkonstruktion (5)
- 160 mm Mineralfaserdämmung WLG 035 (4)
- 0,2 mm Dampfbremse
- 12 mm Holzwerkstoffplatte (OSB 3) (6)
- 12,5 mm Gipswerkstoffplatte gespachtelt gemäss  
Qualitätsstandard Q 1 (7)
- 322 mm Wandstärke gesamt**



Fußbodenaufbau EG



Fußbodenaufbau DG / OG

# EFH 125 - 38 - 140



10,16 m



**! Typenhaus !**

vier Ausbaustufen

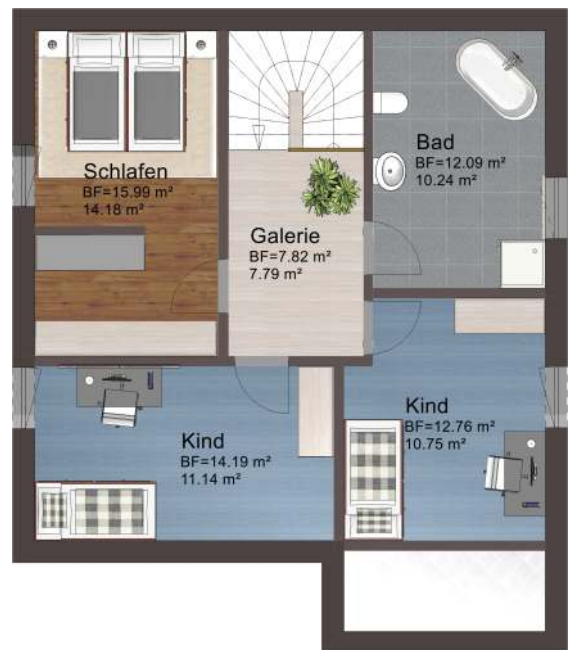
\* Thermo - Plus - Außenwand 32,cm\*  
oder

\* ECO-Therm-Außenwand  
39,99cm (Holzfaserdämmung)\*

Akzente auf ca. 123 m<sup>2</sup> Netto-Grund-Fläche

Abbildungen können Sonderausstattungen enthalten !

# EFH 141 - 35 - 125



**! Typenhaus !**

vier Ausbaustufen

\* Thermo - Plus - Außenwand 32,cm\*

oder  
\* ECO-Therm-Außenwand  
39,99cm (Holzfaserdämmung)\*

Moderne Technik auf ca. 139 m<sup>2</sup> Netto-Grund-Fläche

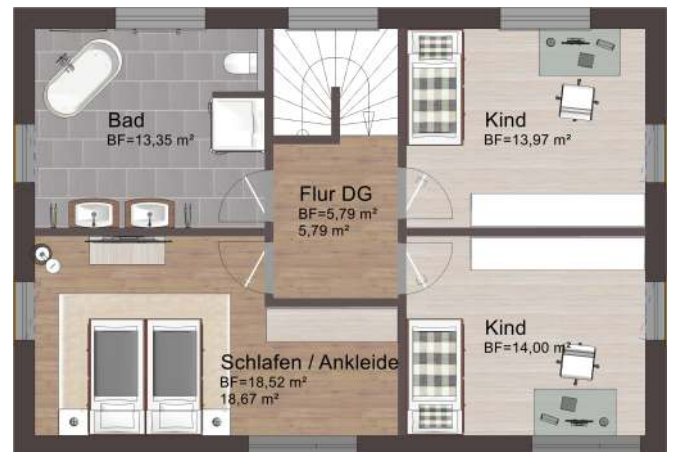
Abbildungen können Sonderausstattungen enthalten !

# EFH 139 - 22 - 240



11,20 m

7,60 m



**! Typenhaus !**

vier Ausbaustufen

\* Thermo - Plus - Außenwand 32,cm\*

oder  
\* ECO-Therm-Außenwand  
39,99cm (Holzfaserdämmung)\*

Wohlfühlen auf ca. 136 m<sup>2</sup> Netto-Grund-Fläche

Abbildungen können Sonderausstattungen enthalten !

# EFH 129 - 35 - 100



8,98 m



**! Typenhaus !**

vier Ausbaustufen

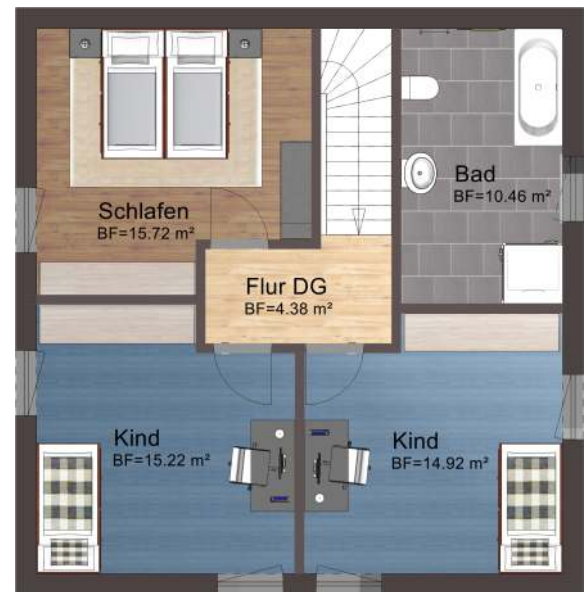
\* Thermo - Plus - Außenwand 32,cm\*

oder  
\* ECO-Therm-Außenwand  
39,99cm (Holzfaserdämmung)\*

Klassisch auf ca. 126 m<sup>2</sup> Netto-Grund-Fläche

Abbildungen können Sonderausstattungen enthalten !

# EFH 126 - 35 - 120



## ! Typenhaus !

vier Ausbaustufen

\* Thermo - Plus - Außenwand 32,cm\*

oder  
\* ECO-Therm-Außenwand  
39,99cm (Holzfaserdämmung)\*

Träumen auf ca. 128 m<sup>2</sup> Netto-Grund-Fläche

Abbildungen können Sonderausstattungen enthalten !



# Bungalow 113 - 25



**! Typenhaus !**

vier Ausbaustufen

\* Thermo - Plus - Außenwand 32,cm\*

oder  
\* ECO-Therm-Außenwand  
39,99cm (Holzfaserdämmung)\*

ca. 107 m<sup>2</sup> Netto-Grund-Fläche

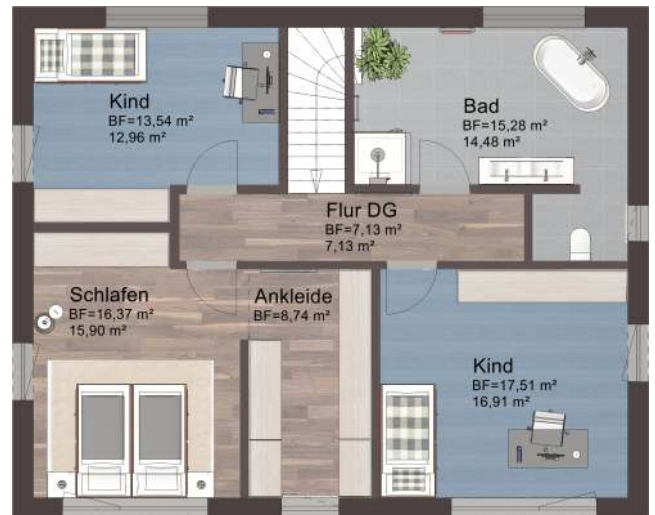
Abbildungen können Sonderausstattungen enthalten !

# EFH 164 - 22 - 180



11,20 m

9,00 m



**! Typenhaus !**

vier Ausbaustufen

\* Thermo - Plus - Außenwand 32,cm\*  
oder

\* ECO-Therm-Außenwand  
39,99cm (Holzfaserdämmung)\*

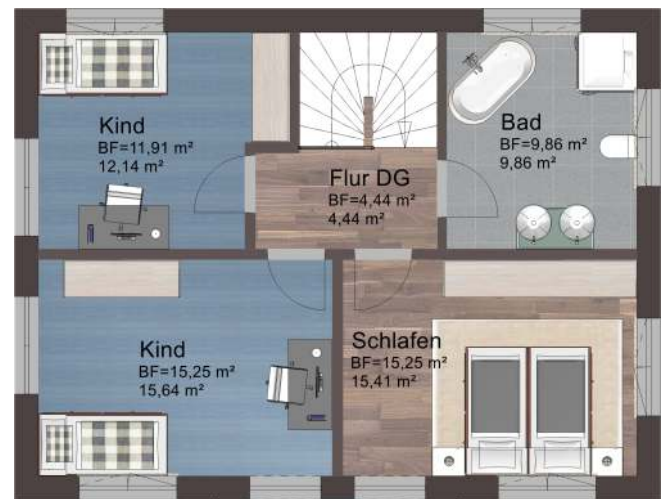
ca. 164 m<sup>2</sup> Netto-Grund-Fläche

Abbildungen können Sonderausstattungen enthalten !

# Cube 126



10,00 m



**! Typenhaus !**

vier Ausbaustufen

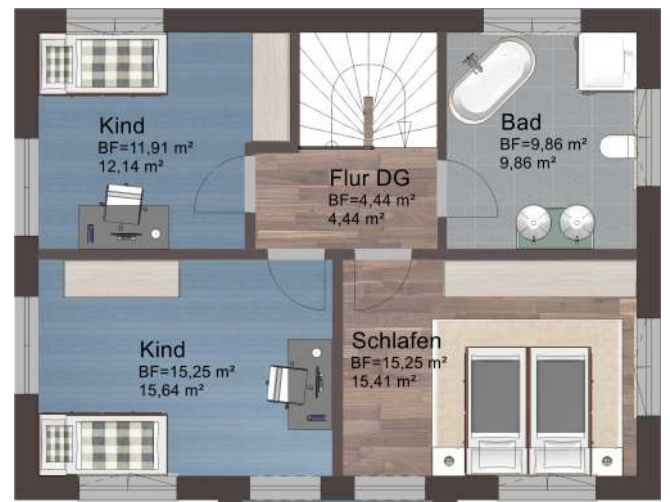
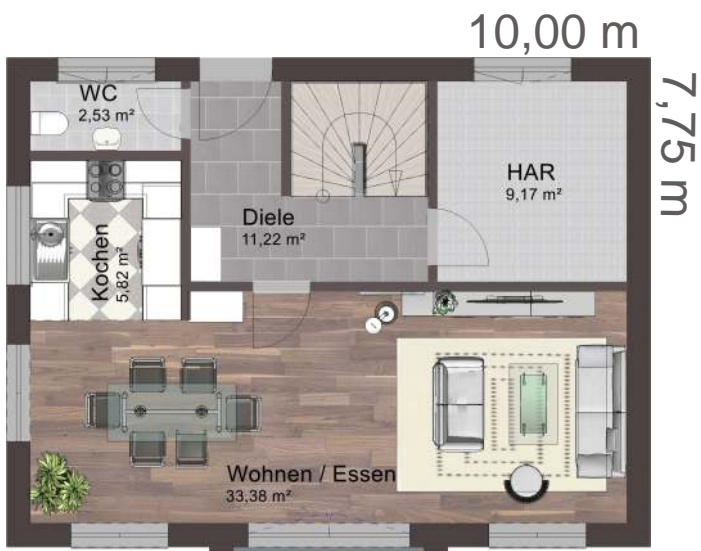
\* Thermo - Plus - Außenwand 32,cm\*  
oder

\* ECO-Therm-Außenwand  
39,99cm (Holzfaserdämmung)\*

ca. 122 m² Netto-Grund-Fläche

Abbildungen können Sonderausstattungen enthalten !

# Stadtvilla 123 - 22 - 0



## ! Typenhaus !

vier Ausbaustufen

\* Thermo - Plus - Außenwand 32,cm\*  
oder

\* ECO-Therm-Außenwand  
39,99cm (Holzfaserdämmung)\*

ca. 122 m<sup>2</sup> Netto-Grund-Fläche

Abbildungen können Sonderausstattungen enthalten !

# Stadtvilla Nobel 130 W



**! Typenhaus !**

vier Ausbaustufen

\* Thermo - Plus - Außenwand 32,cm\*  
oder

\* ECO-Therm-Außenwand  
39,99cm (Holzfaserdämmung)\*

ca. 130 m<sup>2</sup> Netto-Grund-Fläche

Abbildungen können Sonderausstattungen enthalten !

# CL 132 - 38 - 125



Kompakte Außenmaße, kombiniert mit moderner Technik macht das Einfamilienhaus CL 132 zum **Favoriten**.

Eine gelungene Raumaufteilung mit offenem lichtdurchflutetem Wohn- Essbereich, welcher sich über die gesamte Hausbreite erstreckt. Niedrige Energiekosten durch eine moderne Luft - Wasser - Wärmepumpe mit Fussbodenheizung und einzelraum Steuerung. Alle Fenster im Erd- und Obergeschoss sind mit Rollläden versehen.



Abbildungen können Sonderausstattungen enthalten !



KfW-40

Effizienzhaus



# Erdgeschoss



# Dachgeschoss



Geschoss	Nutzfläche in m <sup>2</sup>
Keller (optional)	
Bodenplatte	
Erdgeschoss	66,36 m <sup>2</sup>
Dachgeschoss	61,23 m <sup>2</sup>
Gesamt	127,59 m <sup>2</sup>
Kniestock	1,25 m

Ausbaustufe III bezieht sich auf die gültige BLB

# EFH 151 - 35 - 150



Eines der meist gebauten Einfamilienhäuser. Geradlinig und stilsicher – das sind die Merkmale dieser Architektur. Eine Flachdachgaube, bodentiefe Fenster, Lichtdurchflutete offene Wohnbereiche und eine überzeugende Raumökonomie genügen selbst höchsten Ansprüchen. Das Einfamilienhaus EFH 151 - 35 - 150 ist mit einer Luft-Wasser-Wärmepumpe, Fussbodenheizung und Rollläden an allen Fenster und Fenstertüren ausgestattet.



Abbildungen können Sonderausstattungen enthalten !



KfW-40

Effizienzhaus

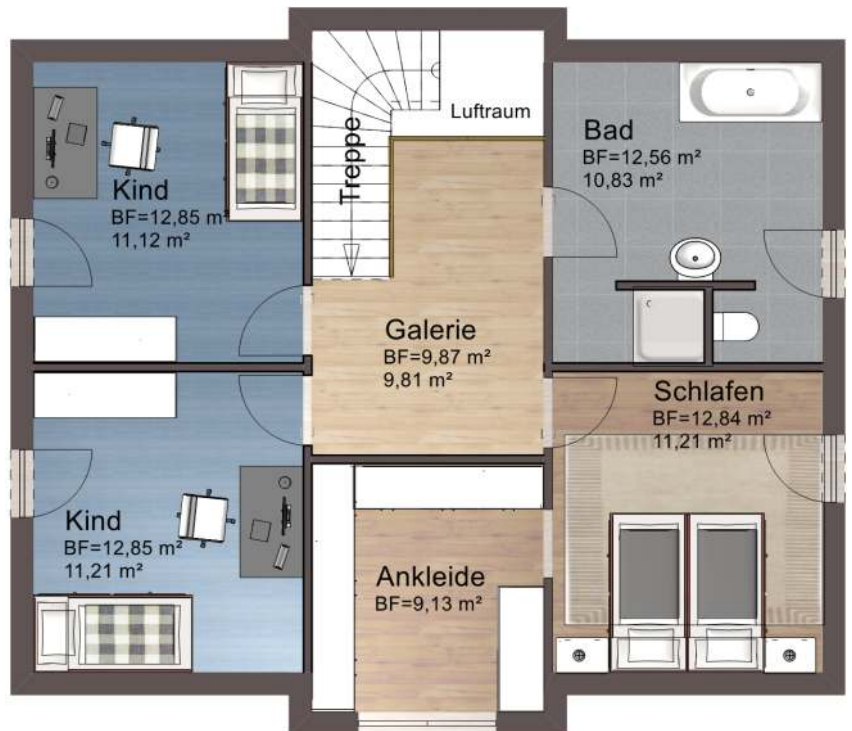




# Erdgeschoss



# Dachgeschoss



Geschoss	Nutzfläche in m <sup>2</sup>
Keller (optional)	
Bodenplatte	
Erdgeschoss	76 m <sup>2</sup>
Dachgeschoss	72 m <sup>2</sup>
Gesamt	148 m <sup>2</sup>
Kniestock	1,50 m

# Vision 159



## Das Haus Vision 159 steht für Eleganz und Wohlbehagen.

Kochen mit Freunden.

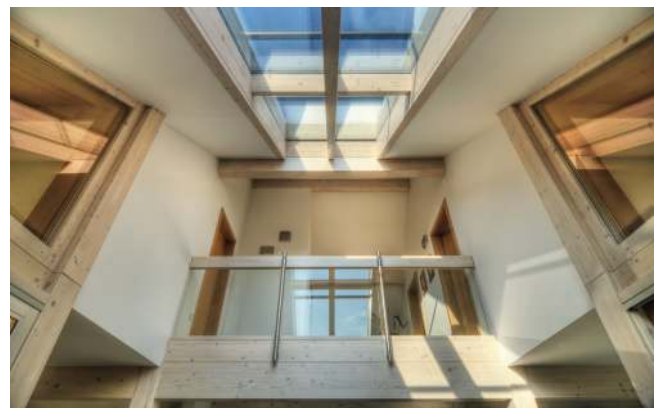
Der Blick vom Wohnzimmer in die Sterne, großzügige Fensterfronten und ein überdachter Freisitz versprühen einen Hauch von Freiheit.

Luft-Wasserwärme-Pumpe, Lüftungsanlage mit Wärmerückgewinnung und Wandaufbau wurden perfekt auf einander abgestimmt.

Ein großer, umlaufender Dachüberstand bietet Ihrer Fassade langanhaltenden Schutz.

Die großen Fenstertüren im Erdgeschoss sind mit elektrischem Rollladenantrieb und Einzelsteuerung versehen.

Das Dachgeschoss ist firsthoch offen.



Blick vom Wohnzimmer zu den Sternen

Abbildungen können Sonderausstattungen enthalten !



KfW-40

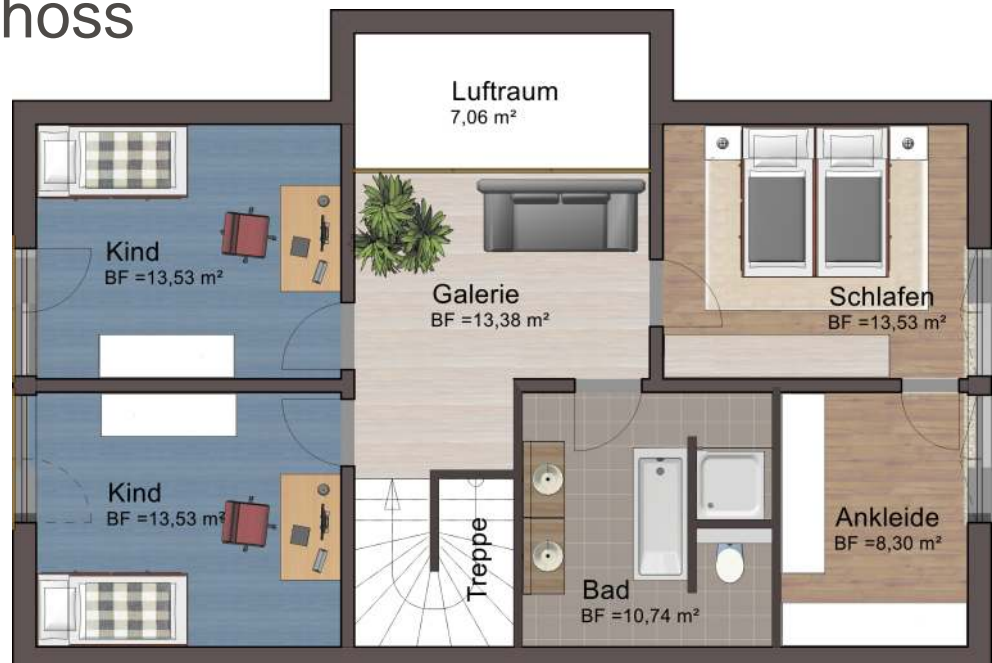
Effizienzhaus



# Erdgeschoss



# Dachgeschoss



Geschoss	Nutzfläche in m <sup>2</sup>
Keller (optional)	
Bodenplatte	
Erdgeschoss	85,62 m <sup>2</sup>
Dachgeschoss	80,08 m <sup>2</sup>
Gesamt	165,70 m <sup>2</sup>
Luftraum:	inkl.. 7,77 m <sup>2</sup>

# EFH 177 - 38 - 100



Lassen Sie sich vom Grundriss verzaubern. Gemeinsam, mit unseren Bauherren, ist diese wunderschöne Planung entstanden. Es braucht nicht viele Worte um den Scharm zu erkennen.

Offenes Wohnen  
Elternschlafzimmer und Dusch - WC befinden sich im Erdgeschoss

Im Dachgeschoss finden Sie zwei Kinderzimmer ein Wellness - Bad  
Eine große Galerie, welche als Büro, Fitness, Gemeinschafts - Raum genutzt werden kann. (Die Galerie kann auch zum Elternschlafzimmer geändert werden)



Abbildungen können Sonderausstattungen enthalten !



KfW-40

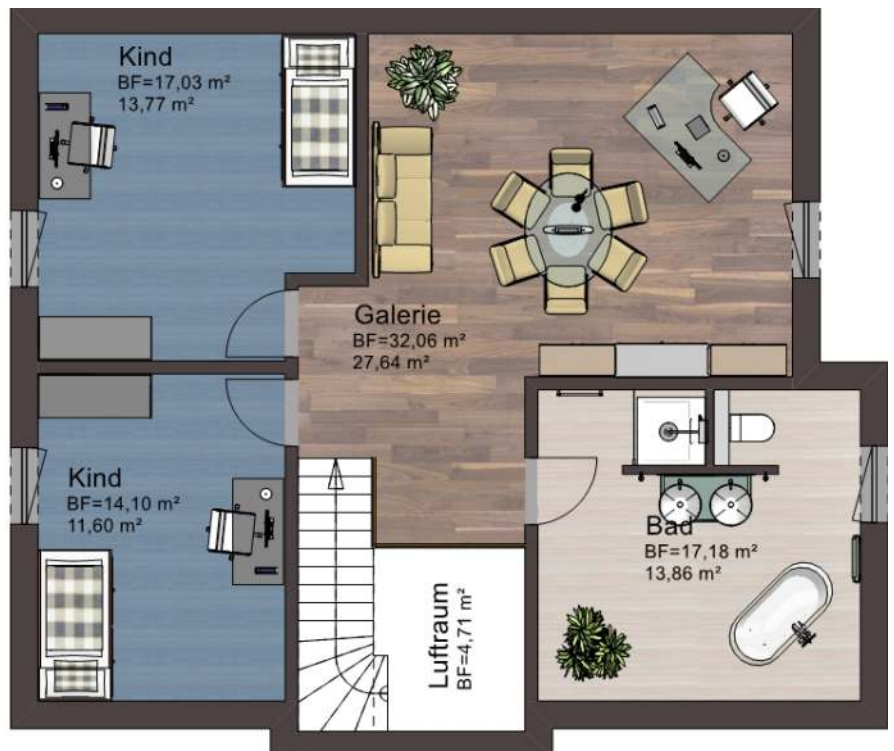
Effizienzhaus



# Erdgeschoss



# Obergeschoss



Geschoss	Nutzfläche in m <sup>2</sup>
Keller (optional)	
Bodenplatte	
Erdgeschoss	88,65 m <sup>2</sup>
Dachgeschoss	88,87 m <sup>2</sup>
Gesamt	177 m <sup>2</sup>
Kniestock	1,00 m

Ausbaustufe III bezieht sich auf die gültige BLB

# Stadtvilla 145 - 18 - 0



Mit seinem außergewöhnlichen, modernen Baustil setzt die Stadtvilla 145-18-0 Akzente in jeder Nachbarschaft. Die ökonomische, individuelle Raumaufteilung durch den quadratischen Grundriss, bietet jeden Komfort eines modernen Eigenheimes. Das Obergeschoss teilt sich durch den lichtdurchfluteten Flur in zwei Bereiche. Auf der einen Seite das große Schlafzimmer, verbunden mit der Ankleide und angrenzendem Badezimmer, auf der anderen Seite die beiden Kinderzimmer



Abbildungen können Sonderausstattungen enthalten !



KfW-40

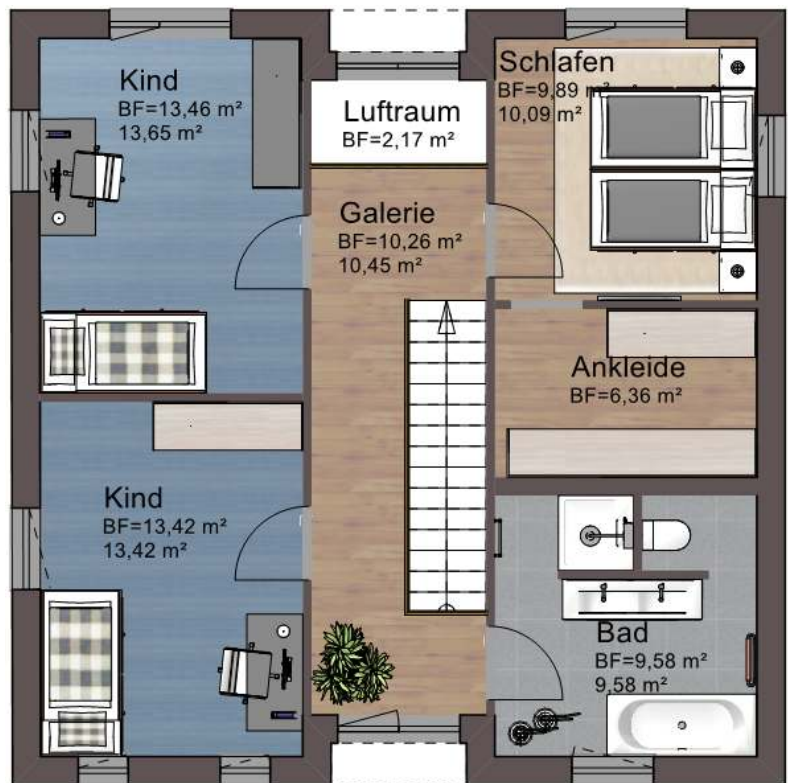
Effizienzhaus



# Erdgeschoss



# Obergeschoss



Geschoss	Nutzfläche in m <sup>2</sup>
Keller (optional)	
Bodenplatte	
Erdgeschoss	69,67 m <sup>2</sup>
Obergeschoss	68,70 m <sup>2</sup>
Gesamt	138,37 m <sup>2</sup>
Kniestock	Vollgeschoss

# Stadtvilla 160 - 0 - 22



Diese Stadtvilla präsentiert sich in einem familienfreundlichen Baustil. Mit der symmetrischen Fensterplatzierung wird eine schmackvolle und romantische Harmonie erzeugt. Das elegante Walmdach unterstreicht den repräsentativen Charakter mit einer ganz besonderen Note. Ein lebendiges, familienfreundliches Haus, das durch seine Architektur ein klares Zeichen für zeitgemäßes Wohnen setzt. Lassen Sie sich durch eine perfekte Raumaufteilung mit viel Wohn- und Lebensqualität verwöhnen.



Abbildungen können Sonderausstattungen enthalten !



KfW-40

Effizienzhaus

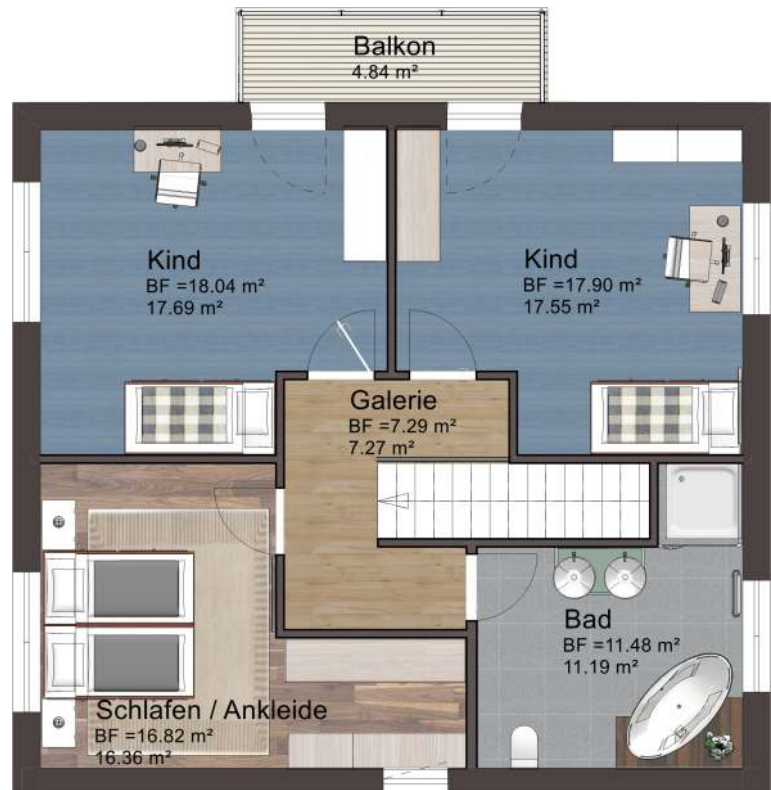




# Erdgeschoss



# Obergeschoss



Geschoß	Nutzfläche in m <sup>2</sup>
Keller (optional)	
Bodenplatte	
Erdgeschoss	77,79 m <sup>2</sup>
Obergeschoss	79,97 m <sup>2</sup>
Gesamt	157,76 m <sup>2</sup>
Kniestock	Vollgeschoss

# Tegernsee - S



## Eine repräsentative Stadtvilla mit ausdrucksvoller Präsenz.

Ein imposanter Erker an der Rückseite verleiht der Villa Tegernsee - S eine mächtigen Erscheinung.

Eine große Diele, offenes Wohnen, Kochen und eine Speis im Erdgeschoss.

Elternschlafzimmer mit Ankleide, Komfort - Bad (Wellness -Bereich), zwei Kinderzimmer Kinderbad und Galerie lassen viel Freiraum für Ihre Wohngestaltung.

Ausgestattet mit einer Luft - Wasser - Wärmepumpe, Fußbodenheizung, Lüftungsanlage und Rollläden an allen Fenster und Fenstertüren.



Abbildungen können Sonderausstattungen enthalten !



KfW-40

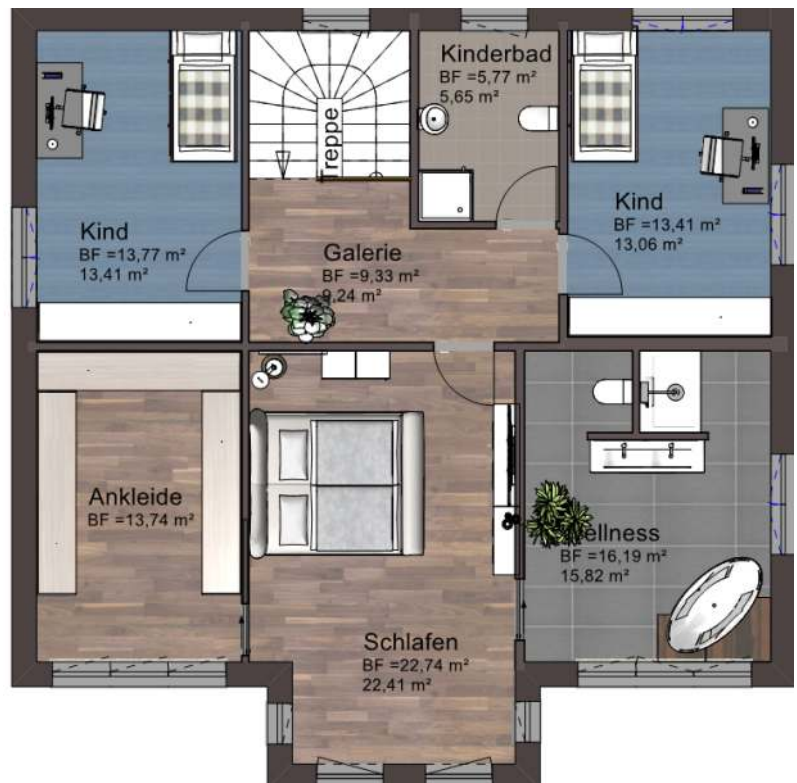
Effizienzhaus





## Erdgeschoss

## Obergeschoss



Geschoss	Nutzfläche in m <sup>2</sup>
Keller (optional)	
Bodenplatte	98,32 m <sup>2</sup>
Erdgeschoss	94,96 m <sup>2</sup>
Obergeschoss	193,28m <sup>2</sup>
Gesamt	Vollgeschoss
Kniestock	

# Villa Neapel



**Mit seiner impulsanten und souveränen Ausstrahlung zieht die Stadtvilla Neapel die Blicke auf sich.**

Die Garage ist ein Bestandteil in diesem Konzept.

- \* Elternschlafzimmer, Ankleide und Komfortbad
- \* zwei Kinderzimmer mit eigenem Bad
- \* durch den entfall Kinderbad können die Zimmer auch vergrößert werden
- \* Balkon mit umlaufender Attika
- \* Überdachter Freisitz
- \* Treppe mit Setzstufen
- \* Hebeschiebetüre mit Raffstore
- \* Panoramafenster in der Küche



Abbildungen können Sonderausstattungen enthalten !



KfW-40

Effizienzhaus



# Erdgeschoss



# Obergeschoss



Geschoss	Nutzfläche in m <sup>2</sup>
Keller (optional)	
Bodenplatte	
Erdgeschoss	121,39 m <sup>2</sup>
Obergeschoss	97,53 m <sup>2</sup>
Gesamt	218,84 m <sup>2</sup>
inkl. Garage	
Luftraum und Balkon	
Kniestock	
<b>Vollgeschoss</b>	

Ausbaustufe III bezieht sich auf die gültige BLB

# Bungalow B 121 - F



## Innovatives Design

Geschoss	Nutzfläche in m <sup>2</sup>
Keller (optional)	
Bodenplatte	121,56 m <sup>2</sup>
Erdgeschoss	Vollgeschoss
Kniestock	

Ausbaustufe III\*  
 (Malerarbeiten und Bodenbeläge  
 Türen sind Eigenleistung)  
 Effizienzhaus 40  
 ab Oberkante Bodenplatte

Ausbaustufe III bezieht sich auf die gültige BLB

Abbildungen können Sonderausstattungen enthalten !



KfW-40

Effizienzhaus



# Bungalow B 135 - F



## Wohnen auf einer Ebene

Geschoss	Nutzfläche in m²
Keller (optional)	
Bodenplatte	
Erdgeschoss	135 m²
Kniestock	
<b>Vollgeschoss</b>	

Ausbaustufe III\*  
 (Malerarbeiten und Bodenbeläge  
 Türen sind Eigenleistung)  
 Effizienzhaus 40  
 ab Oberkante Bodenplatte

Ausbaustufe III bezieht sich auf die gültige BLB

Abbildungen können Sonderausstattungen enthalten !



KfW-40

Effizienzhaus



# Cube 270



## Eine stylische Villa im Cube - Design

Großzügig - Vielseitig - Extravagant

Das Erdgeschoss bietet viele Möglichkeiten

- Als komplette Wohneinheit,
- Wohnung mit Büro - Praxis
- oder mit Einliegerwohnung

Im Obergeschoss befinden sich  
Elternschlafzimmer mit Ankleide  
Wellness - Bad  
zwei Kinderzimmer und Galerie



Abbildungen können Sonderausstattungen enthalten !



KfW-40

Effizienzhaus



# Erdgeschoss



# Obergeschoss



Geschoss	Nutzfläche in m <sup>2</sup>
Keller (optional)	
Bodenplatte	
Erdgeschoss	130,84 m <sup>2</sup>
Obergeschoss	134,55 m <sup>2</sup>
Gesamt	265,39 m <sup>2</sup>
Kniestock	Vollgeschoss

# Cube 240



## FASZINATION DESIGN

Im Erdgeschoss bietet der offen und großzügig geschnittene Koch-, Ess- und Wohnbereich Lebensraum für die ganze Familie.

Klare Linien, durchdachte Lösungen im Inneren. Die moderne Fassade des Cube 240 ist mit zahlreichen, großflächigen Fenster- und Tür- Elementen ausgestattet.

Die Doppelgarage mit direktem Zugang ist ein Bestandteil dieser gelungenen Architektur.

Elternschlafzimmer, Ankleide und Elternbad, zwei Kinderzimmer, Kinderbad, Galerie und ein kleines Büro befinden sich im Obergeschoss

Erker und Loggiabalkon geben dieser Villa seine ganz besondere Note



Abbildungen können Sonderausstattungen enthalten !



KfW-40

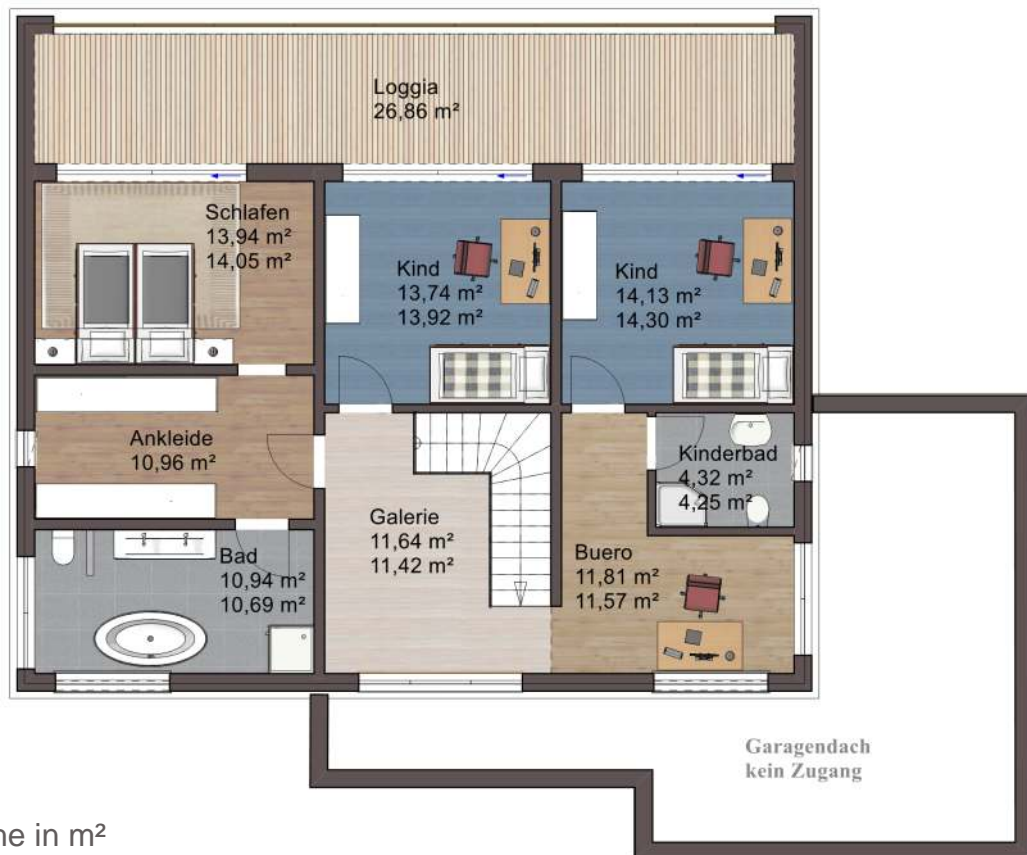
Effizienzhaus



# Erdgeschoss



# Obergeschoss



Geschoss	Nutzfläche in m <sup>2</sup>
Keller (optional)	
Bodenplatte	
Erdgeschoss	141,37 m <sup>2</sup>
Obergeschoss	117,93 m <sup>2</sup>
Gesamt	259,30 m <sup>2</sup>
Kniestock	Vollgeschoss
inkl. Loggia und	26 m <sup>2</sup>
Garage	39,50 m <sup>2</sup>

Ausbaustufe III bezieht sich auf die gültige BLB

# Cube 232



Hochwertige Baustoffe, klare Formen und raffinierte Details.

Angelehnt an das Design des Bauhausstils, zeichnet das Cube 232 durch seine schnörkellose, geradlinige Fassade aus. Dieses klare Konzept wird auch in Bezug auf die Raumaufteilung fortgeführt.

Luft-Wasser-Wärmepumpe, Fußbodenheizung und eine Lüftungsanlage sorgen für ein gesundes Wohlfühlklima.



Abbildungen können Sonderausstattungen enthalten !



KfW-40

Effizienzhaus



# Erdgeschoss



# Obergeschoss



Geschoss	Nutzfläche in m <sup>2</sup>
Keller (optional)	
Bodenplatte	
Erdgeschoss	105,52 m <sup>2</sup>
Obergeschoss	82,45 m <sup>2</sup>
Gesamt	187,97 m <sup>2</sup>
inkl. Loggia	
Kniestock	Vollgeschoss



## **mira-haus**

willkommen zu hause

mira-fertighaus  
Am Meierhof 19  
87730 Bad Grönenbach  
Tel.: 08334-988381  
mira-haus@online.de  
www.mira-haus.de

Weitere Fertighäuser  
finden Sie unter:  
[www.mira-haus.de](http://www.mira-haus.de)

Nutzflächen und Außenmaße können durch verschiedene Wandstärken unterschiedlich ausfallen. Bitte beachten Sie: Bei einigen Hausmodellen wurden die Dachterrasse in der Nutzfläche mitgerechnet. Die abgebildeten Hausmodelle enthalten Sonderausstattungen, welche gesondert berücksichtigt werden müssen. Für Druck, Schreib oder Bildfehler wird keine Haftung übernommen. Bei den abgebildeten Häusern handelt es sich um Anregungen.